

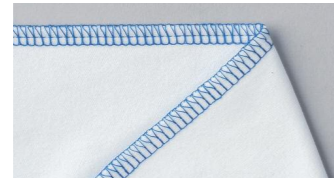
MO-2500

JUKI

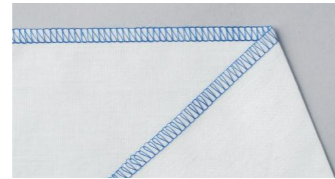
Surjeteuse 2 aiguilles, 2/3/4 fils, avec différentiel et enfilage facile

Types de points

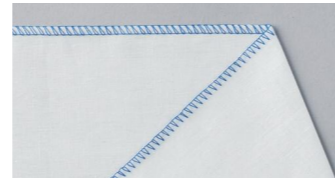
Avec cette machine, vous pouvez réaliser une grande variété de travaux grâce à son grand nombre de points.



Surfilage 4 fils
Utilisez 2 aiguilles et 4 fils pour coudre ensemble les matières extensibles.



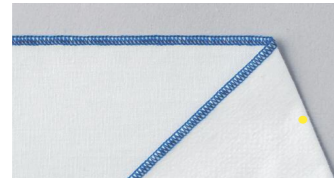
Surfilage 3 fils
Le point basique du surfilage peut servir à protéger votre ouvrage de l'effilochage.



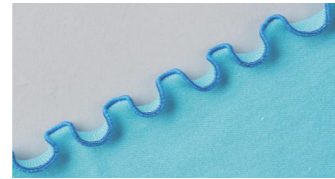
Surfilage 2 fils
Surjet simple des bords pour éviter l'effilochage.



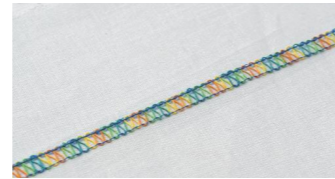
Ourlet roulotté 3 fils
Pour la finition en toute propreté de la bordure de vos articles.



Roulotté étroit en 3 fils
Pour obtenir une finition roulottée de grande qualité à bords étroits.



3-fils roulotté avec ajustement différentiel
Utilisez ce type de roulotté en vous servant du différentiel sur des tissus stretches afin de créer des articles design.



3-Fils flatlock
A utiliser afin de mettre un accent sur un endroit particulier de vos vêtements, articles et accessoires.

Accessoires en option



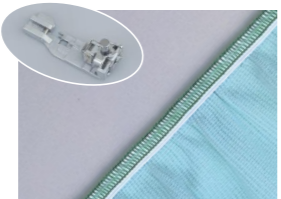
Pied point invisible

Ref. 40267374



Pied Universel point invisible

Ref. 40149058



Pied pose élastique

Ref. 40267375



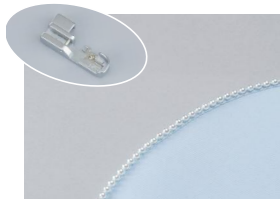
Pied pose cordonnet

Ref. 40138099



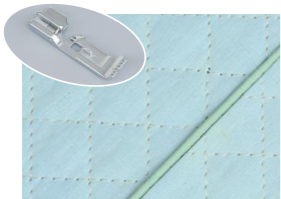
Pied pose perles couture droite

Ref. 40138106



Pied pose perles couture incurvée

Ref. 40149059



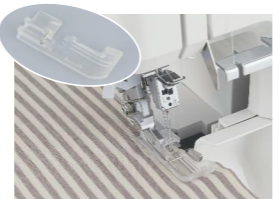
Pied pose passepoils

Ref. 40138103



Pied fronceur

Ref. 40138121



Pied transparent

Ref. 40267367

spécificités

MO-2500 Spécifications techniques		
Nombre de fils	2/3/4 fils	
Aiguilles	130/705H	
Largeur couture	Surfilage 4 fils	5.5 ~ 7.5 mm
	Surfilage 2/3 fils	aiguille gauche : .5 à 7.5mm / aiguille droite : .3.5 à 5.5mm
	Roulotté	2 mm
Longueur de point	0.7 ~ 4 mm (Standard 2.5 mm)	
Flux différentiel	0.7 ~ N (1) ~ 2.0	
Relevage pied	Par levier : 6mm / 8mm	
	Par genouillère : 6mm	
Vitesse	1 500 pts/min maxi	
Eclairage	2 ampoules LED	



Table d'extension | Ref. 40266709

DESEMAC
JUKI

6, rue Jean Mermoz
33185 Le Haillan - France
Tél. +33 (0)5 57 000 900
info@desemac.com
www.desemac.com

Surjet
de grande qualité
avec la technologie
JUKI
Industrielle

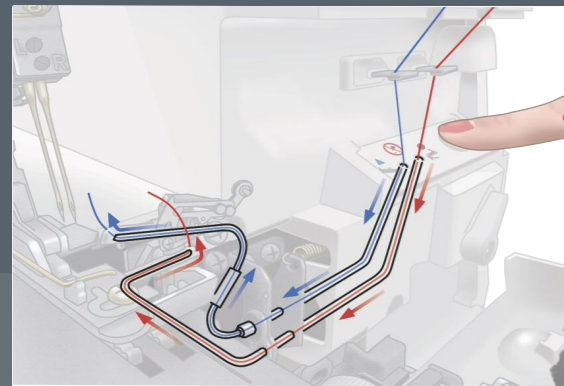


MO-2500 Sumato

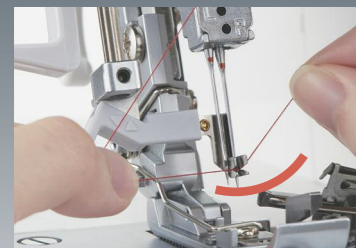
Une surjeteuse améliorée et conviviale qui permet de réaliser une couture idéale

Enfilage facile et rapide

Enfilage simplifié (fil boucleur supérieur et inférieur)



Enfilage rapide et facile des fils de boucleurs, grâce à un système d'enfilage par air pulsé par le moteur électrique



Enfilage automatique des aiguilles (Fils aiguille droite et gauche)

Rapidité d'enfilage grâce au système automatique d'enfilage.

Les courbes intérieures peuvent être cousues sans difficulté



Pied incurvé

La distance entre le couteau et l'aiguille est de 9.95mm, c'est la distance Minimum possible. Avec ce pied incurvé vous pouvez réaliser des très belles finitions sur des coutures courbes.



Genouillère

Le pied presseur peut être levé ou abaissé sans l'utilisation des mains. Le pied peut se lever de 6mm au maximum afin de faciliter le placement du tissu



Fonctionnement silencieux

La conception minimise le bruit de fonctionnement et la machine coud avec moins de vibrations.



Conversion 2/3 fils

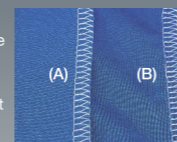
Passez en 2 fils simplement en actionnant le levier vers la gauche.

NEW

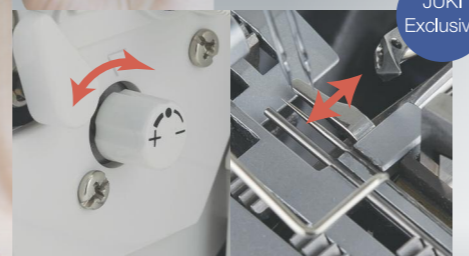


Relevage micrométrique

En utilisant cette fonction, il est possible d'effectuer une couture avec le pied presseur levé jusqu'à 2,5 mm. Les matières élastiques et délicates peuvent donc être magnifiquement cousues avec le pied légèrement relevé.



(A) En utilisant cette fonction
(B) Sans cette fonction

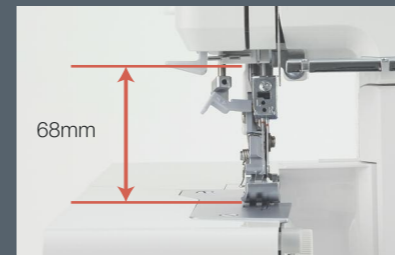


TWA (Ajustement de largeur)

Cette machine est équipée d'un système breveté TWA, il est possible de corriger facilement un fil en excès et un enroulement du tissu pendant le surfilage.

Autres caractéristiques

- Pression pied presseur ajustable
- Possibilité de désactiver le couteau supérieur
- Couteau pour couper le fil
- dispositif de sécurité empêchant le fonctionnement lorsque le pied presseur est en position haute ou que le carter est ouvert



Grand espace de couture

La hauteur de l'espace de travail est de 68mm.

NEW



Roulotté facile

La tension du fil qui est adaptée pour le roulotté est obtenue en soulevant le levier de tension de fil du roulotté. Soulevez simplement le levier de sélection pour le surjet ou le roulotté et réglez la largeur de coupe avec le cadran de réglage sur 2.5 à 3.5 pour permettre à la machine d'effectuer le roulotté.

NEW



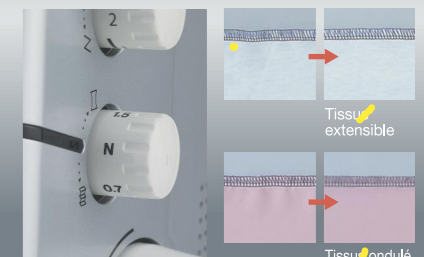
Aimant

Très utile pour déposer provisoirement l'aiguille quand on passe d'une couture 2 aiguilles à 1 aiguille ou simplement quand on change d'aiguille (2 emplacements aimantés : a droite et a gauche sur la partie supérieure de la machine).



MO-2500

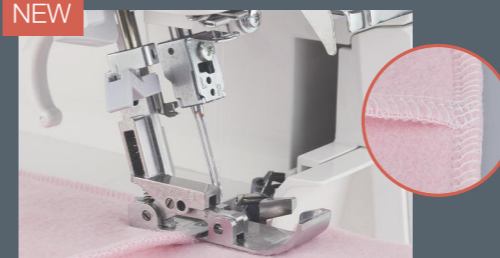
■ Caractéristiques
Dimensions : 350 (L) x 310 (P) x 340 (H)mm
Poids : 10kg
Livré avec pédale, genouillère et housse de protection.



Différentiel réglable

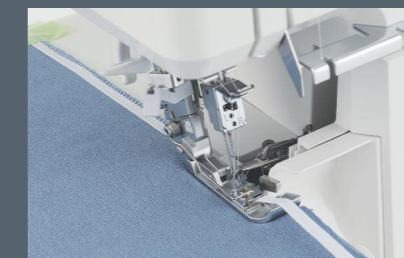
Même avec des matières extensibles et délicate il est possible de réaliser de belles finitions en ajustant le différentiel, même pendant la couture.

NEW



Pied tracteur

Ce pied monte et descend de la partie multicouche de la matière cousue tout en évitant les points de manque. Utilisez le pied tracteur pour assembler les cols, les épaules, les bas de manches et les poignets.



Pied polyvalent

Le pied standard étant doté d'une ouverture pour le passage d'un ruban, la machine peut donc coudre le tissu tout en insérant cette bande.



Collecteur de déchets

Livré avec la machine.